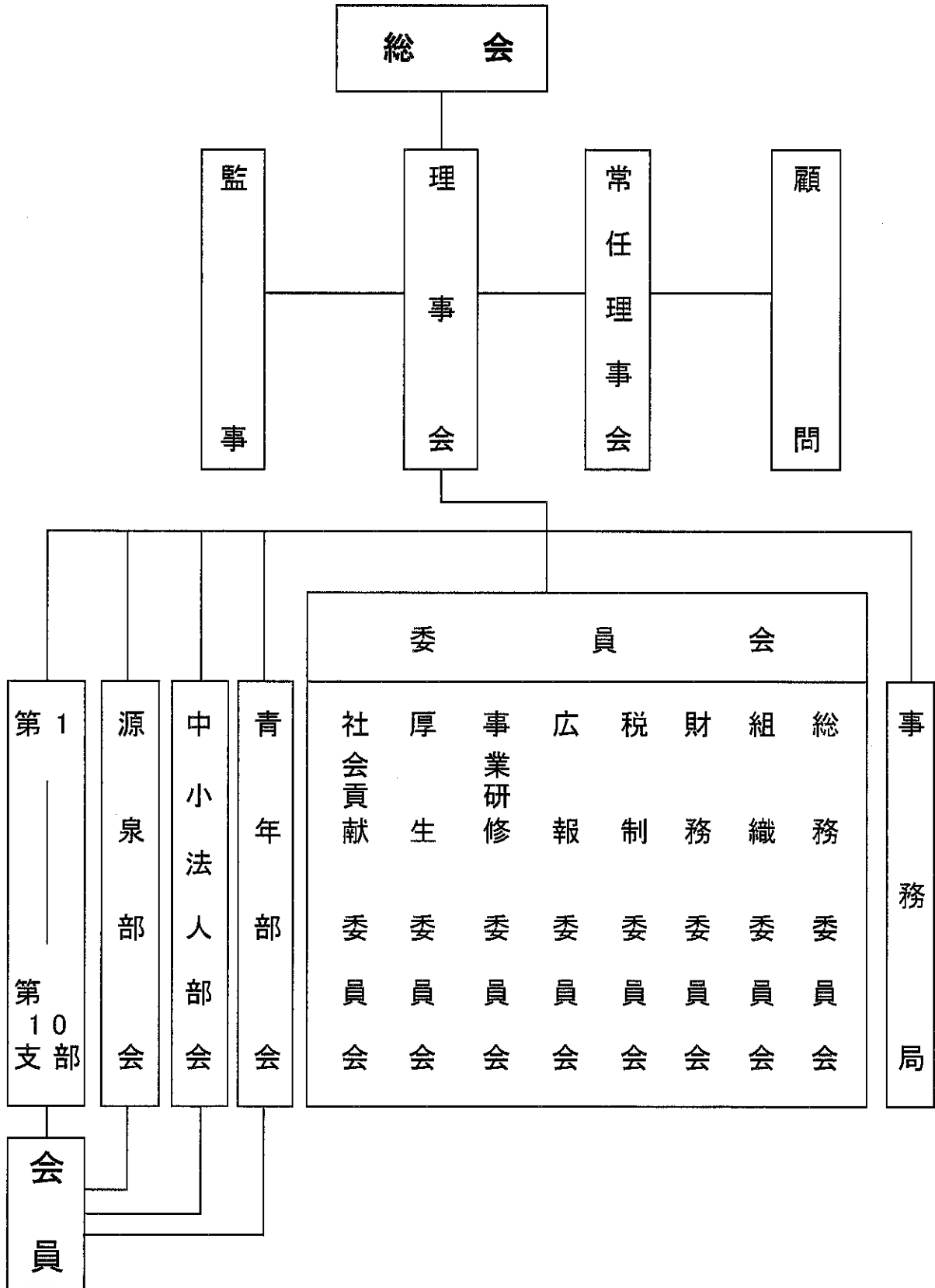
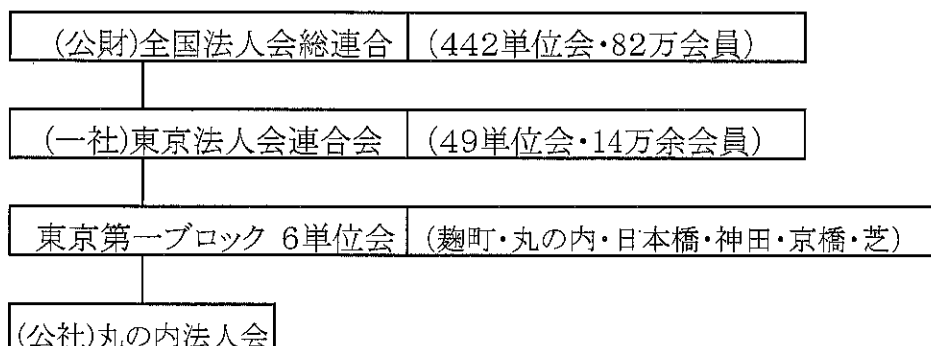


# 丸の内法人会組織図

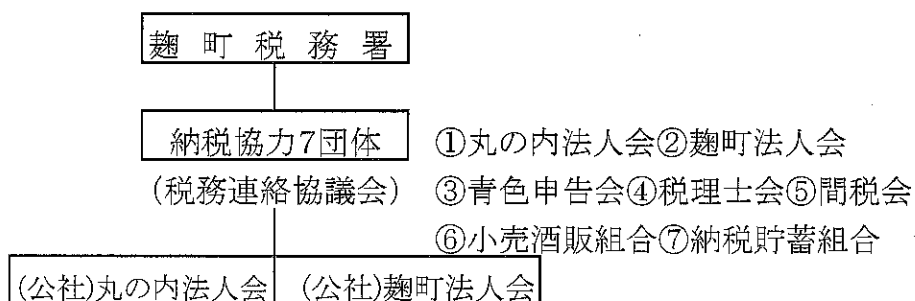


## 組 織 図

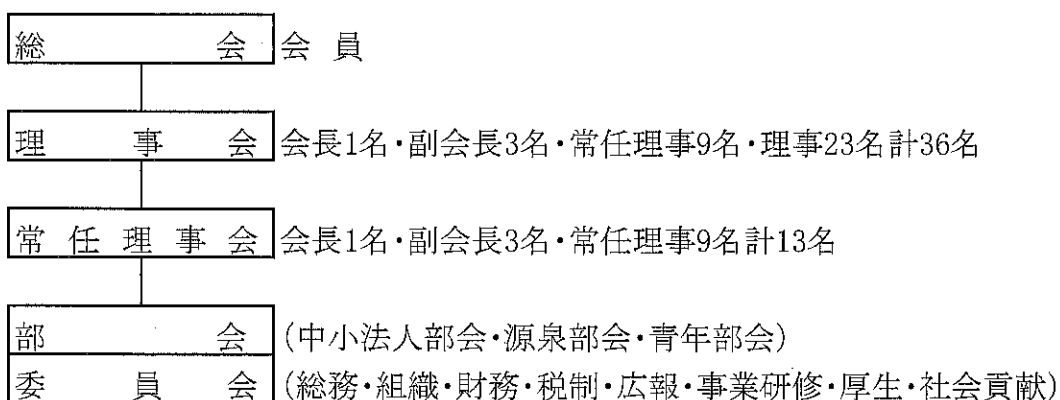
### A. 法人会の組織



### B. 税務署関連の組織



### C. 「丸の内法人会」の組織(会合)



D. 「丸の内法人会」の組織(人的)

会 長 1名

副会長 3名

専務理事 1名

常任理事 9名

理 事 22名

監 事 2名

顧 問 5名

事務局長 1名

\* 女性部会設立検討中